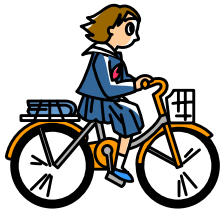
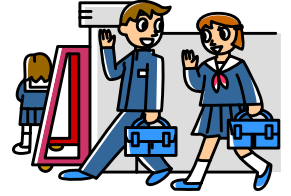


# 立川市立立川第九中学校危険箇所解説

## 守ろう子どもの安全 深めよう地域の絆



中学生のみなさんへ  
 油断するな 自転車の運転 車はどこから来るかわからない！  
 不審者に遭ったら、すぐに110番通報！  
 暗くなったら、自転車は早めにライトオン！



グリーンセンター前



暗くなると、見えづらい  
 ・不審者に注意  
 ・道幅が狭い

緑地公園



暗くなると、見えづらい  
 ・不審者に注意  
 ・木が茂っていて人通りが少ない

グリーンセンター付近



暗くなると、見えづらい  
 ・不審者に注意  
 ・木が茂っていて人通りが少ない

九中周り(体育館側)



暗くなると、見えづらい  
 ・不審者に注意  
 ・スピードを出す車あり

九中周り(正門側)



狭いため歩きづらいが、車道には出ないようにしましょう！(指導されることも多い)

99ショップ



・見通しが悪い ・ミラーの角度が悪い  
 ・一時停止があっても良いのでは  
 ・お店でのマナーを考えること



・木が茂っていて、昼間でも暗く危険

ホームピック横



・見通しが悪く出会い頭の事故に注意



・五日市街道。歩道が狭く、自転車運転が難しい  
 ・夜間は自転車ライトオン



・道が細い 危険  
 ・一方通行だが車の量が多く、スピードも出している。大型車にも注意

ワカバサイクル前



・道が狭いが、車が多い



・道が細い 危険  
 ・一方通行だが車の量が多く、スピードも出している。大型車にも注意



・信号が無く車がスピードを出し危険  
 ・大きなカーブで、見通しが悪い

若葉公園



暗くなると人気が無く寂しい。  
 他校生とのトラブルに注意  
 ・不審者に注意

新若葉公園



暗くなると、人気が無く寂しい  
 ・他校生も来る ・トラブルに注意  
 ・車が止まっていることが多く見通しが悪い  
 ・不審者に注意

けやき中央公園



暗くなると、人気が無く寂しい  
 他校生(バイクもある)も来る  
 ・トラブルに注意 ・人気のない場所がある  
 ・不審者に注意

(元)けやき書房



暗くなると、人気が無く寂しい  
 他校生も来る ・トラブルに注意  
 信号無視をする人もいる

けやき商店街 ローソン



・車の通りが増えた  
 ・路上駐車が多く見通しが悪い

竹川医院前



・夜間はほとんど人通りがない  
 ・一時不停止車があり、事故の危険あり



・夜間はほとんど人通りがない  
 ・道が狭く危険